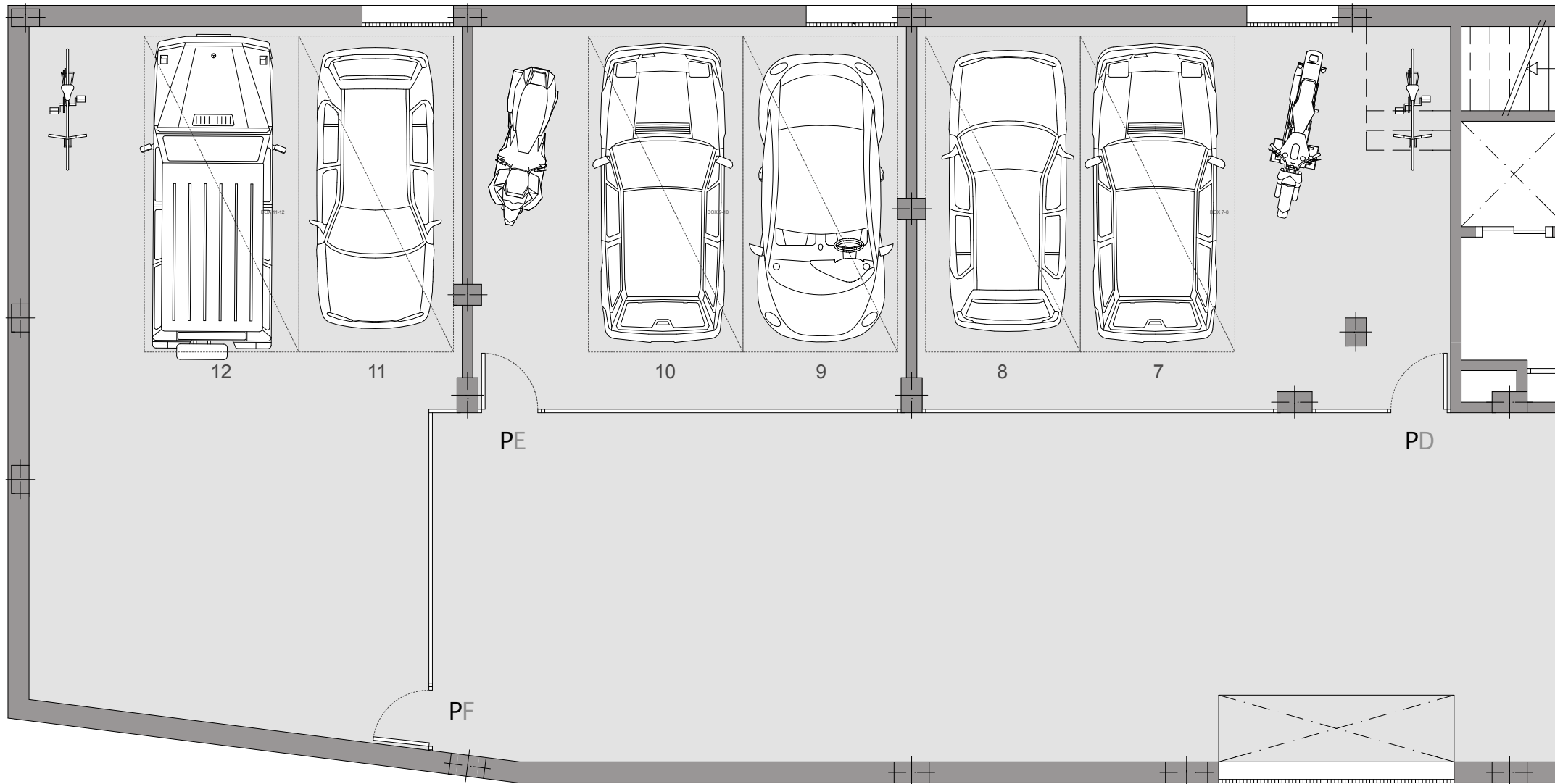




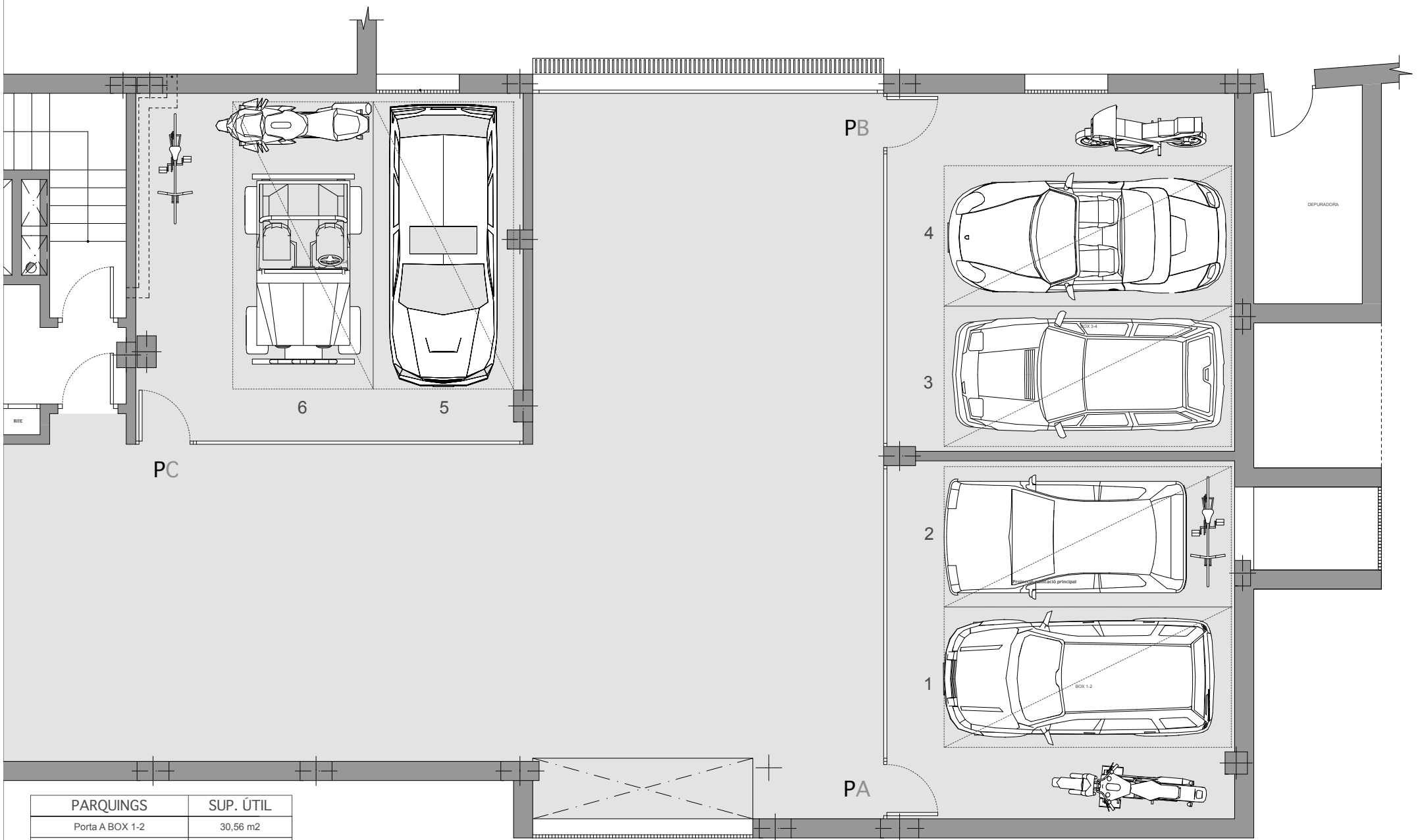
| QUADRE DE SUPERFÍCIES |                      |                            |
|-----------------------|----------------------|----------------------------|
| SUP.CONST. HABITATGE  | SUP.EXTER. TERRASSES | SUP. HABITATGE I TERRASSES |
| 139,36 m2             | 37,54 m2             | 176,90 m2                  |

Les imatges contingudes es reproduueixen a efectes il·lustratius  
 No tenen caràcter contractual i estan subjectes a les modificacions que determini la direcció facultativa



| PARQUINGS         | SUP. ÚTIL |
|-------------------|-----------|
| Porta D BOX 7-8   | 41.19 m2  |
| Porta E BOX 9-10  | 33.54 m2  |
| Porta F BOX 11-12 | 59 m2     |

Les imatges contingudes es reproduueixen a efectes il.lustratius  
 No tenen caràcter contractual i estan subjectes a les modificacions que determini la direcció facultativa



| PARQUINGS       | SUP. ÚTIL            |
|-----------------|----------------------|
| Porta A BOX 1-2 | 30,56 m <sup>2</sup> |
| Porta B BOX 3-4 | 30,56 m <sup>2</sup> |
| Porta C BOX 5-6 | 32,91 m <sup>2</sup> |

Les imatges contingudes es reproduïxen a efectes il·lustratius  
 No tenen caràcter contractual i estan subjectes a les modificacions que determini la direcció facultativa

MANEL FARRÉS 29 SANT CUGAT DEL VALLÉS  
933488514/609009412

## EDIFICI ENLLAÇ 8

### CIMENTACION Y ESTRUCTURA

Cimentación de losa armada.

Estructura vertical de muros impermeabilizados y con drenaje.

Pilares de hormigón armado, forjados reticulares de hormigón armado y o losas armadas.

### CUBIERTAS

Cubiertas planas transitables acabado en gres antideslizante.

### FACHADA

Fachada con acabado exterior de ladrillo visto tipo Klinker de color claro combinado con color oscuro, con aislamiento interior inyectado formando cámara de aire.

### CARPINTERÍA EXTERIOR

Carpintería exterior de aluminio con rotura de puente térmico. Acristalamiento con vidrio doble y cámara de aire tipo "climalit" o similar. Todas las persianas enrollables de aluminio motorizadas y centralizadas, en salones orientables Color oscuro por definir.

### VESTÍBULO Y NÚCLEO ESCALERA

Rellanos con solado de piedra natural, pasamanos continuo, carpintería practicable oscilo. Luz de emergencia e iluminación general tipo led bajo consumo. Falsos techos continuos de yeso laminado.

### ASCENSOR

Ascensor eléctrico con capacidad para 6 personas 450 Kg. puertas interiores y exteriores automáticas de acero inoxidable en cabina y rellanos, pavimento natural, botonera equipada con sistema de comunicación para rescate de emergencia. El ascensor dará servicio a todas las plantas, excepto cubierta.

### DIVISORIA Y TABIQUERÍA

Separación con núcleo de escalera: pared de ladrillo perforado tipo gero, interiormente con aislamiento de lana de roca. Distribución interior viviendas: tabiquería de mahón cerámico tradicional perforado y trasdosado de placa de yeso laminado de diferentes grosores en zonas húmedas y entre dormitorios doble placa de yeso laminado con aislamiento interior.

### CARPINTERÍA INTERIOR

Puertas interiores: acabado lacado blanco, diseño a escoger entre varios modelos, herrajes de diseño en acero.

Puertas de entrada vivienda: lisa, hoja blindada, acabado interior de lacado blanco. Cerradura seguridad de tres puntos, tirador y mirilla óptica.

Armarios: armarios empotrados acabado lacado blanco en todas las habitaciones según plano de la vivienda.

### PAVIMENTOS Y REVESTIMIENTOS

Pavimentos: Gres porcelánico a escoger entre varios modelos y formatos. En terrazas y porches antideslizante.

Revestimientos verticales: acabado pintura plástica lisa en salón, habitaciones y zonas de paso, color a escoger. En la cocina, encimera y frontal silestone resto acabado pintura plástica. En baños, gres porcelánico, color y formato a escoger.

Falsos techos: placa de lámina yeso en interior de viviendas, donde sea necesario. El baño que contenga la máquina de aire acondicionado tendrá falso techo con registro.

### EQUIPAMIENTO DE COCINA

Cocina totalmente amueblada y equipada a escoger en tienda entre varios modelos y colores. Los electrodomésticos incluidos son: horno, microondas, cocina vitrocerámica y campana decorativa de primeras marcas. Fregadero de acero y grifería monomando.

### EQUIPAMIENTO DE BAÑOS

Sanitarios en color blanco suspendidos, plato de ducha en baño principal, bañera y ducha en baño común, mueble cajonero y espejo a medida. Griferías de acero inoxidable (monomando y termostática) de primeras marcas.

### FONTANERÍA

Red de saneamiento de PVC, con recogida independiente de aguas grises y pluviales. Instalación completa de agua fría y caliente según normativa vigente.

Llave de corte en cada estancia y general de la vivienda. La vivienda tendrá recirculación ACS.

### ACS, CALEFACCIÓN RADIANTE Y AIRE ACONDICIONADO

Sistema de Energía renovable para Acs, calefacción radiante y aire acond. Integrado mediante aerotermia considerada como energía renovable sostenible.

En un mismo espacio modular integrado en la vivienda se dispondrá del equipo del sistema de aerotermia que dará servicio a toda la vivienda, también se utilizarán placas de Energía solar situadas en la terraza comunitaria.

### ELECTRICIDAD Y TELECOMUNICACIONES

Electrificación mínima de 9,2 Kw en cada vivienda para alimentar tanto la propia como el punto de carga de vehículo eléctrico en Box de 16 A.

Cuadro general de distribución integrado, dotado de protecciones contra sobretensiones, magneto-térmicas y diferenciales.

Puntos de alumbrado y tomas de corriente en todos los recintos según reglamento electrotécnico de baja tensión (REBT)

Toma de voz/datos en todas las habitaciones y salón. Fibra óptica hasta acceso a vivienda. Banda ancha internet. Toma de TV en todas las habitaciones y salón. Video portero electrónico a color para acceso a vivienda.

### ZONA COMÚN PISCINA

Pavimento de gres porcelánico antideslizante, zona de ducha. La finca dispone de cuarto en sótano con entrada independiente donde se ubicará el sistema de depuración y servirá de trastero para la comunidad.

### GARAJE

Pavimento de hormigón fratasado. Paredes pintadas y señalizadas con pintura plástica. Concepto de garaje cerrado tipo "box" con dos plazas de aparcamiento. Dispondrá de tomas de corriente universales para cargar vehículos eléctricos.